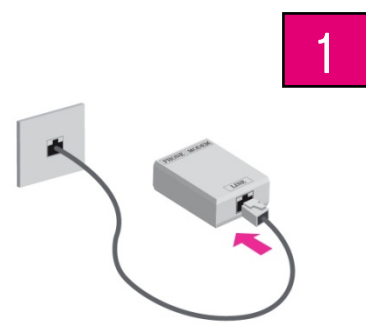


Instalacija ZyXEL P660HTW

Iskopčati dolaznu liniju iz telefonskog aparata.
Dolaznu liniju priključiti na **LINE port** (splitter)



Telefonskim kablom, povezati telefonski aparat sa **PHONE portom** na splitteru

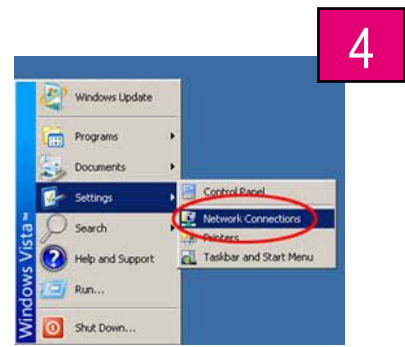


Telefonskim kablom povezati **Modem port** na splitteru sa routerom

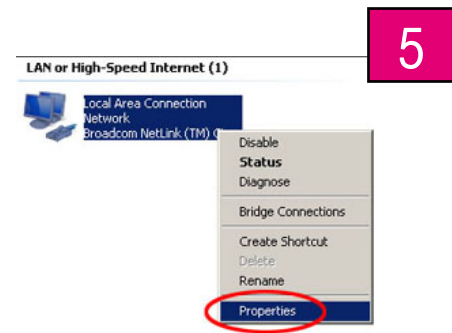


Podešavanje mrežne kartice na PC opremi

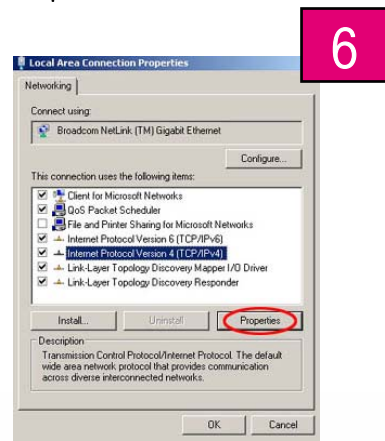
Otvorite prozor Network Conections
Start dugme > Settings > Network Conections



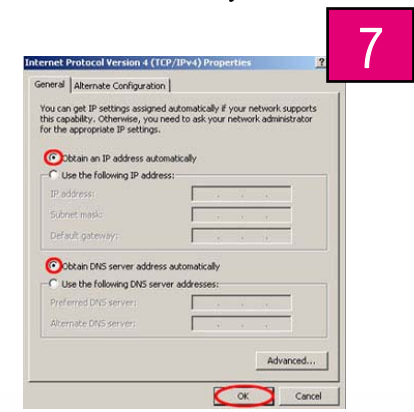
Desnim klikom izaberite opciju **Properties** na ikoni **LAN or High-Speed Internet Conections**



Izaberite opciju **Internet Protocol version 4 (TCP/IPv4)** i kliknite na **Properties**



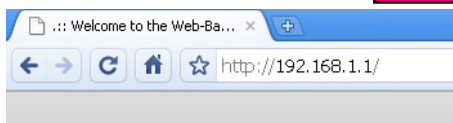
Ukoliko nije selektovano, uključite **Obtain an IP address automatically** i **Obtain DNS server address automatically**. Kliknite na **OK**



Konfiguracija routera za pristup Internetu

Ukucajte **192.168.1.1** u vaš browser u polje za web adrese

8



Birajte **Login**

9



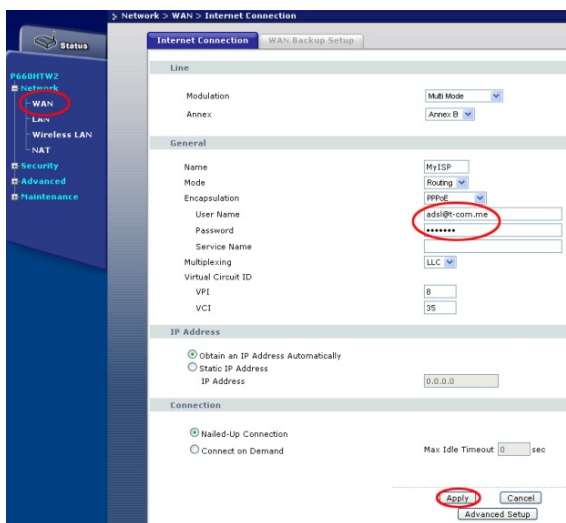
Nakon toga se dobija prozor u kome se nudi promjena lozinke. Ukoliko želite da mijenjate lozinku ukucajte dva puta novu lozinku, zatim **Apply**. Ukoliko ne želite da mijenjate lozinku za pristup routeru birajte **Ignore**

9a



Kliknite na **WAN**. U polje **User Name** ukucajte vašu e-mail adresu, u polje **Password** vašu lozinku. Kliknite na **Apply**.

10



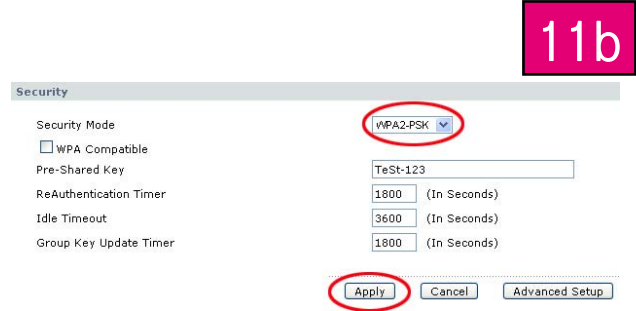
Uključite wireless sa **Active Wireless LAN** i ukucajte vaš naziv wireless mreže (npr. Ime_wifi)

11

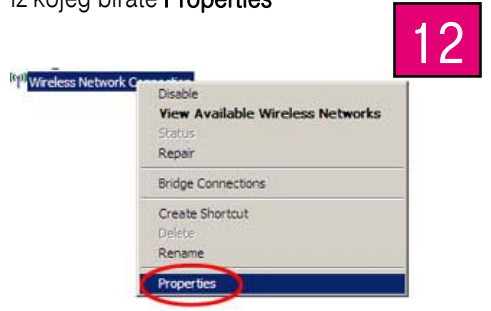


Podešavanje nivoa sigurnosti, wifi kartice na PC opremi

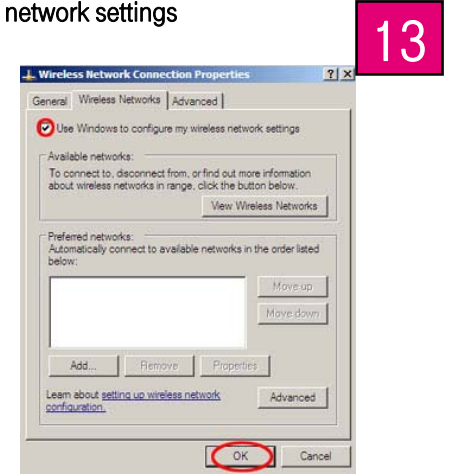
Uključite **Security Mode** na **WAP2-PSK** unesite adekvatan **KEY** i potvrdite podešavanja sa **Apply**



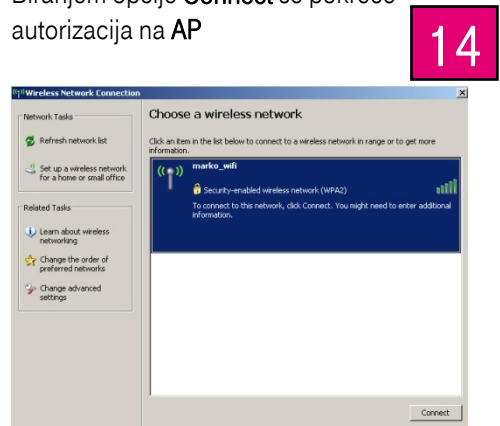
Desnim klikom na ikonu **Wireless Network Connection** otvara se pomoćni padajući meni iz kojeg birate **Properties**



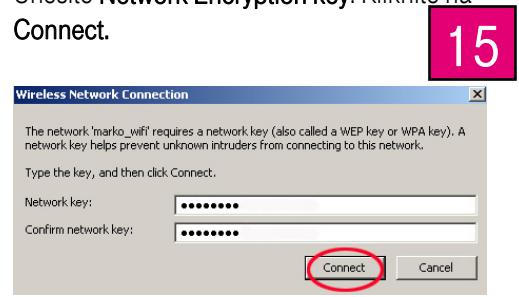
Izaberite opciju **Wireless Networks**. Čekirate opciju **Use Windows to configure my wireless network settings**



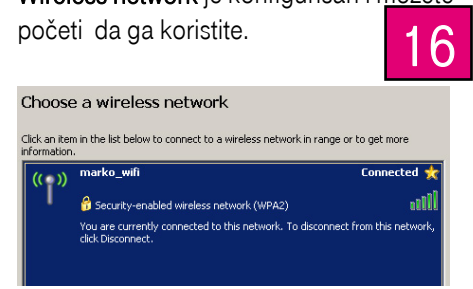
Biranjem opcije **Connect** se pokreće autorizacija na AP



Unesite **Network Encryption key**. Kliknite na **Connect**.



Wireless network je konfigurisan i možete početi da ga koristite.



U slučaju neuspješne samoinstalacije pozovite Kontakt centar za podršku na broj 1566. Cijena poziva je 16 centi (sa PDV-om).

